



KAMERALNE  
ŻWIRKI

Lokal 36

63,95 m<sup>2</sup>

2 Piętro



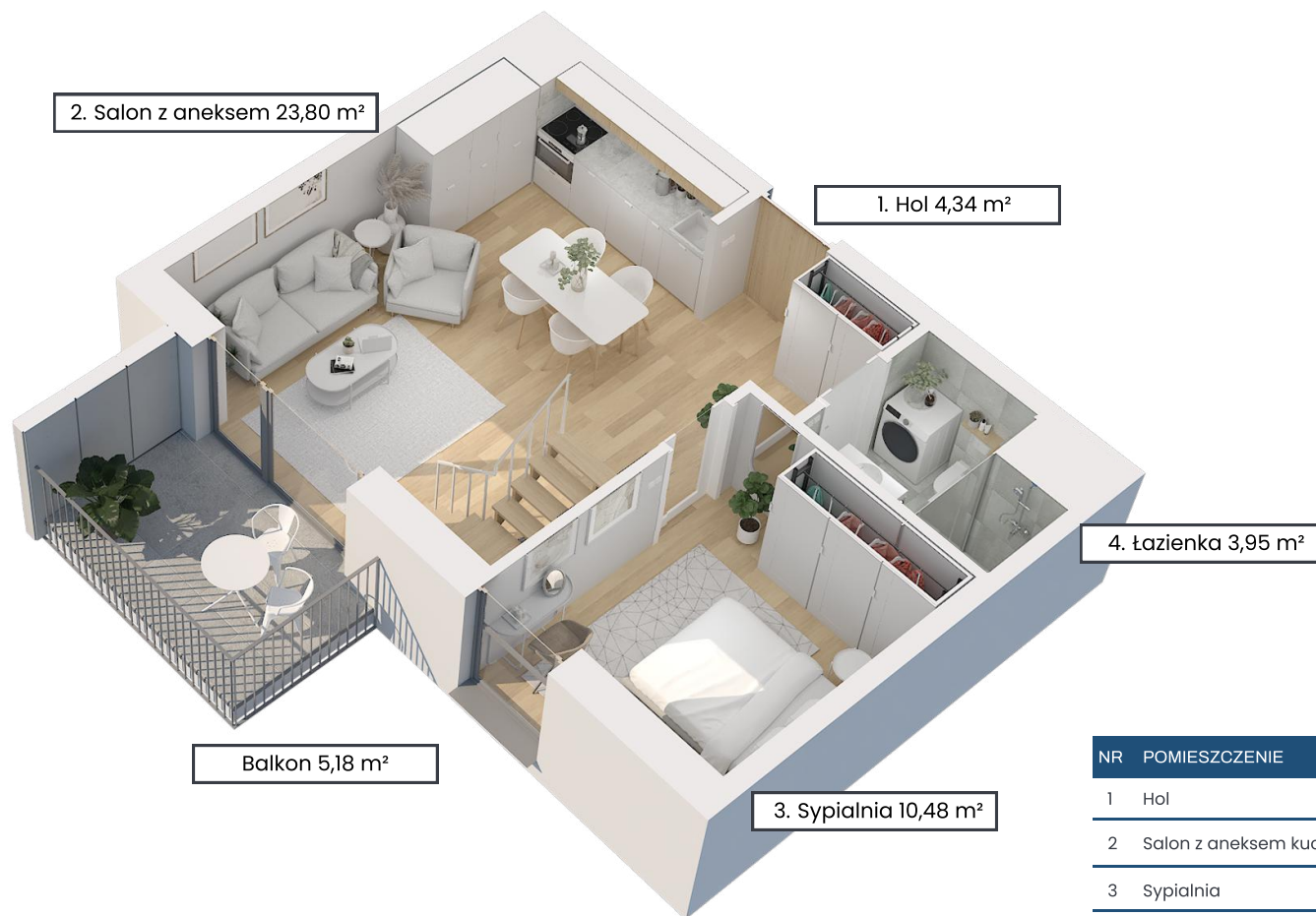
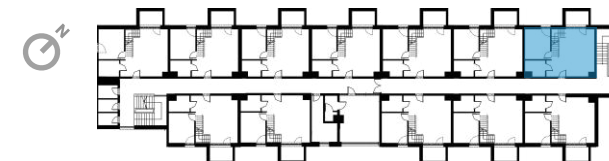
Blisko centrum  
Andrychowa



Przestronne  
komórki lokatorskie



Miejsce postojowe  
poziom -1



2. Salon z aneksem 23,80 m<sup>2</sup>

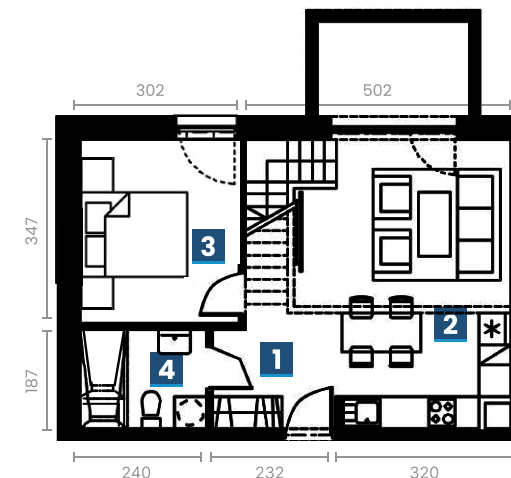
1. Hol 4,34 m<sup>2</sup>

4. łazienka 3,95 m<sup>2</sup>

Balkon 5,18 m<sup>2</sup>

3. Sypialnia 10,48 m<sup>2</sup>

NR	POMIESZCZENIE	POW.
1	Hol	4,34 m <sup>2</sup>
2	Salon z aneksem kuchennym	23,80 m <sup>2</sup>
3	Sypialnia	10,48 m <sup>2</sup>
4	łazienka	3,95 m <sup>2</sup>
5	Antresola	21,38 m <sup>2</sup>
Suma pow.		63,95 m <sup>2</sup>



Kameralne Żwirki

+48 798 533 558

info@kameralnezwirki.pl

www.kameralnezwirki.pl



KAMERALNE  
ŻWIRKI

Lokal 36

63,95 m<sup>2</sup>

2 Piętro



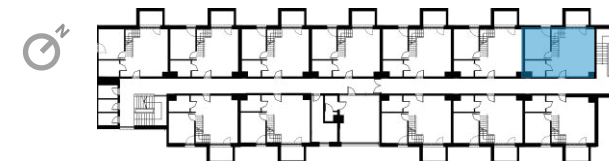
Blisko centrum  
Andrychowa



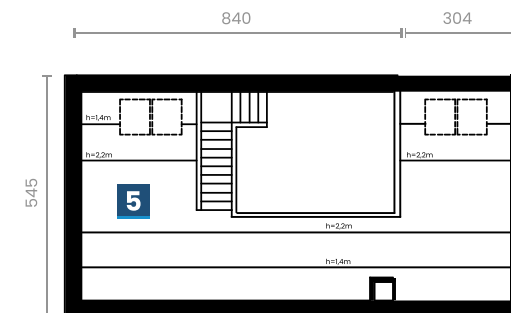
Przestronne  
komórki lokatorskie



Miejsce postojowe  
poziom -1



5. Antresola 21,38 m<sup>2</sup>



NR	POMIESZCZENIE	POW.
1	Hol	4,34 m <sup>2</sup>
2	Salon z aneksem kuchennym	23,80 m <sup>2</sup>
3	Sypialnia	10,48 m <sup>2</sup>
4	łazienka	4,49 m <sup>2</sup>
5	Antresola	21,38 m <sup>2</sup>
Suma pow.		63,95 m <sup>2</sup>

**Kameralne Żwirki**

+48 798 533 558

[info@kameralnezwirki.pl](mailto:info@kameralnezwirki.pl)

[www.kameralnezwirki.pl](http://www.kameralnezwirki.pl)