



KAMERALNE
ŻWIRKI

Lokal 35

55,65 m²

2 Piętro



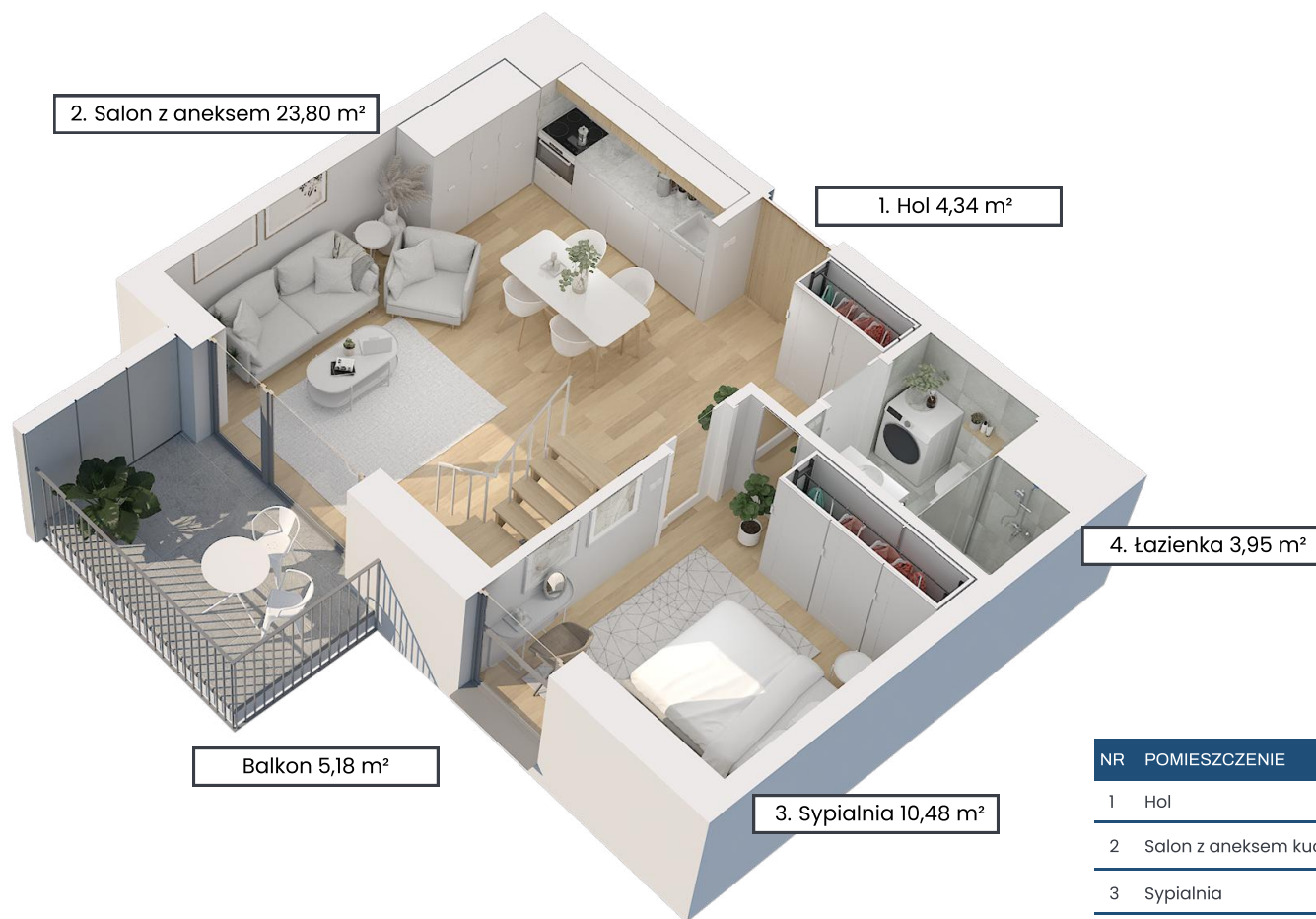
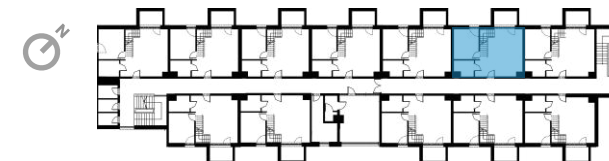
Blisko centrum
Andrychowa



Przestronne
komórki lokatorskie



Miejsce postojowe
poziom -1



2. Salon z aneksem 23,80 m²

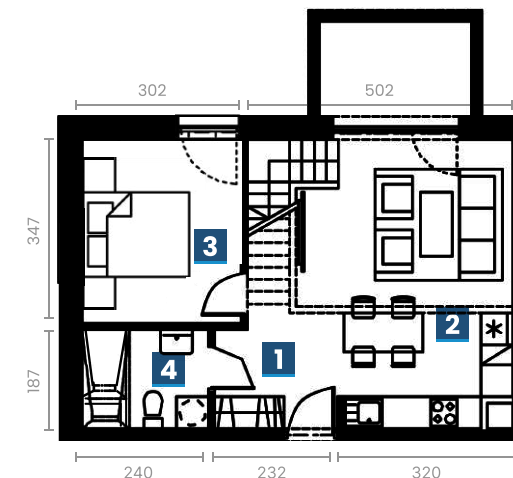
1. Hol 4,34 m²

4. łazienka 3,95 m²

Balkon 5,18 m²

3. Sypialnia 10,48 m²

NR	POMIESZCZENIE	POW.
1	Hol	4,34 m ²
2	Salon z aneksem kuchennym	23,80 m ²
3	Sypialnia	10,48 m ²
4	łazienka	3,95 m ²
5	Antresola	13,08 m ²
Suma pow.		55,65 m ²



Kameralne Żwirki

+48 798 533 558

info@kameralnezwirki.pl

www.kameralnezwirki.pl



KAMERALNE
ŻWIRKI

Lokal 35

55,65 m²

2 Piętro



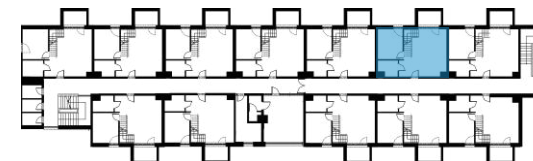
Blisko centrum
Andrychowa



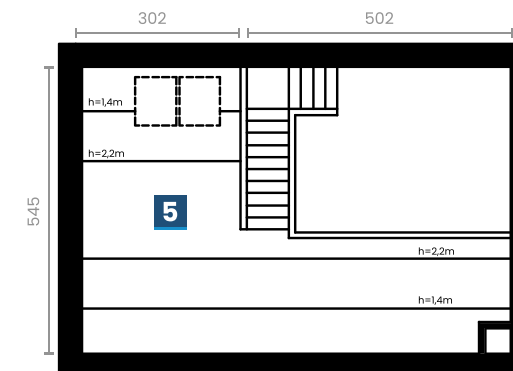
Przestronne
komórki lokatorskie



Miejsce postojowe
poziom -1



5. Antresola 13,08 m²



NR	POMIESZCZENIE	POW.
1	Hol	4,34 m ²
2	Salon z aneksem kuchennym	23,80 m ²
3	Sypialnia	10,48 m ²
4	łazienka	4,49 m ²
5	Antresola	13,08 m ²
Suma pow.		55,65 m ²

Kameralne Żwirki

+48 798 533 558

info@kameralnezwirki.pl

www.kameralnezwirki.pl