



KAMERALNE
ŻWIRKI

Lokal 29

55,65 m²

2 Piętro



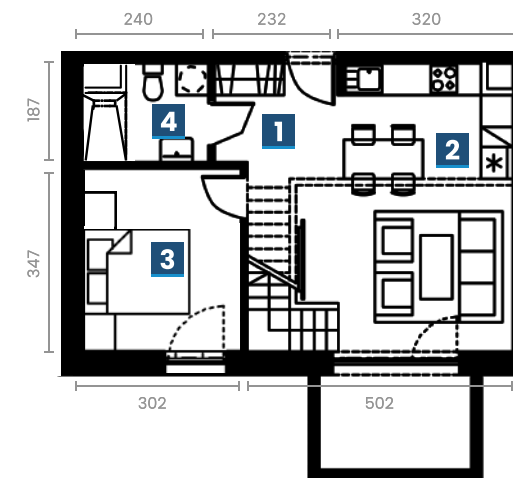
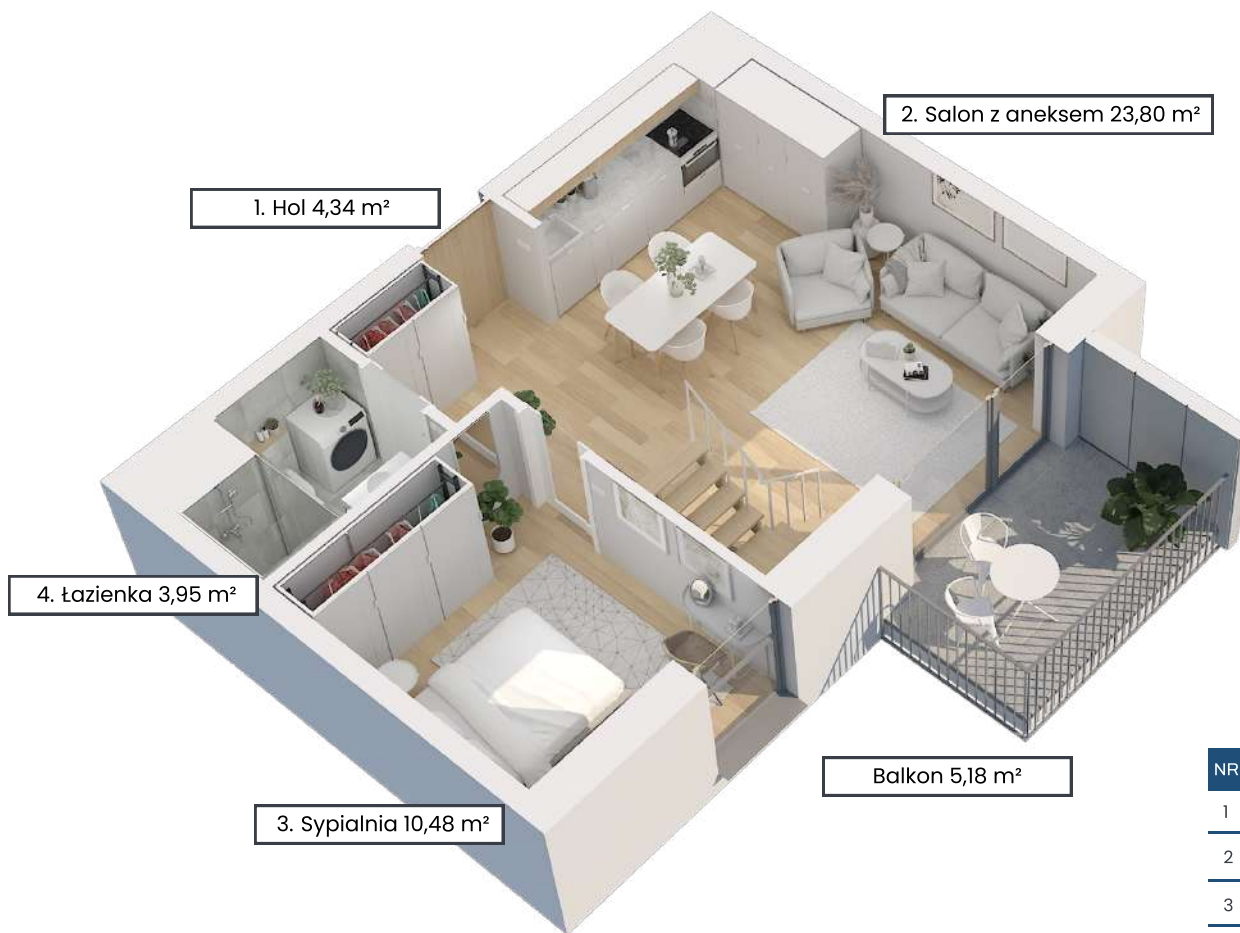
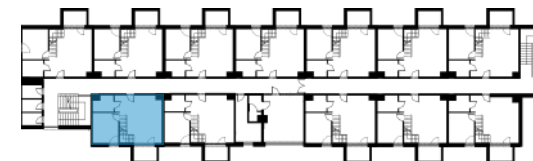
Blisko centrum
Andrychowa



Przestronne
komórki lokatorskie



Miejsce postojowe
poziom -1



NR	POMIESZCZENIE	POW.
1	Hol	4,34 m ²
2	Salon z aneksem kuchennym	23,80 m ²
3	Sypialnia	10,48 m ²
4	łazienka	3,95 m ²
5	Antresola	13,08 m ²
Suma pow.		55,65 m ²

Kameralne Żwirki

+48 798 533 558

info@kameralnezwirki.pl

www.kameralnezwirki.pl



KAMERALNE
ŻWIRKI

Lokal 29

55,65 m²

2 Piętro



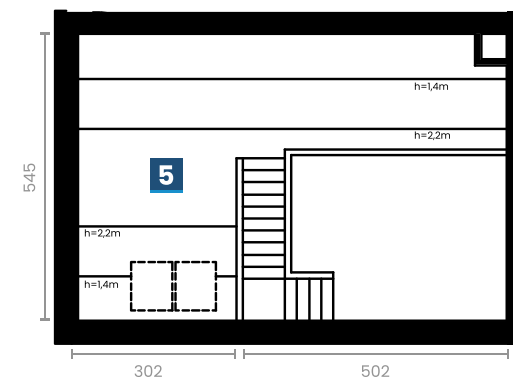
Blisko centrum
Andrychowa



Przestronne
komórki lokatorskie



Miejsce postojowe
poziom -1



NR	POMIESZCZENIE	POW.
1	Hol	4,34 m ²
2	Salon z aneksem kuchennym	23,80 m ²
3	Sypialnia	10,48 m ²
4	Łazienka	4,49 m ²
5	Antresola	13,08 m ²
Suma pow.		55,65 m ²

Kameralne Żwirki

+48 798 533 558

info@kameralnezwirki.pl

www.kameralnezwirki.pl