



KAMERALNE
ŻWIRKI

Lokal 9

42,49 m²

Parter



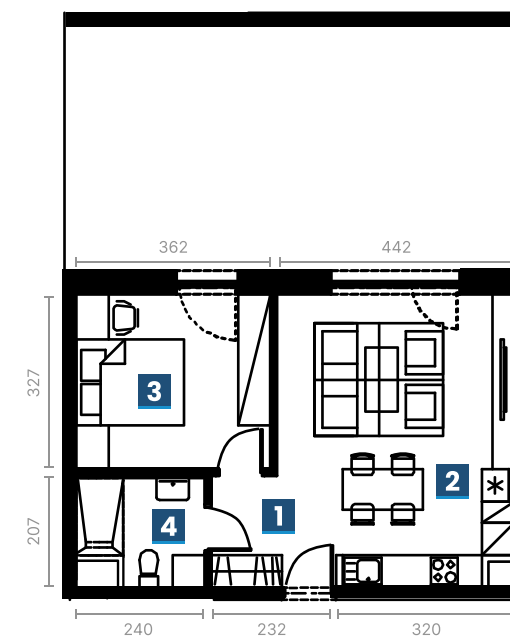
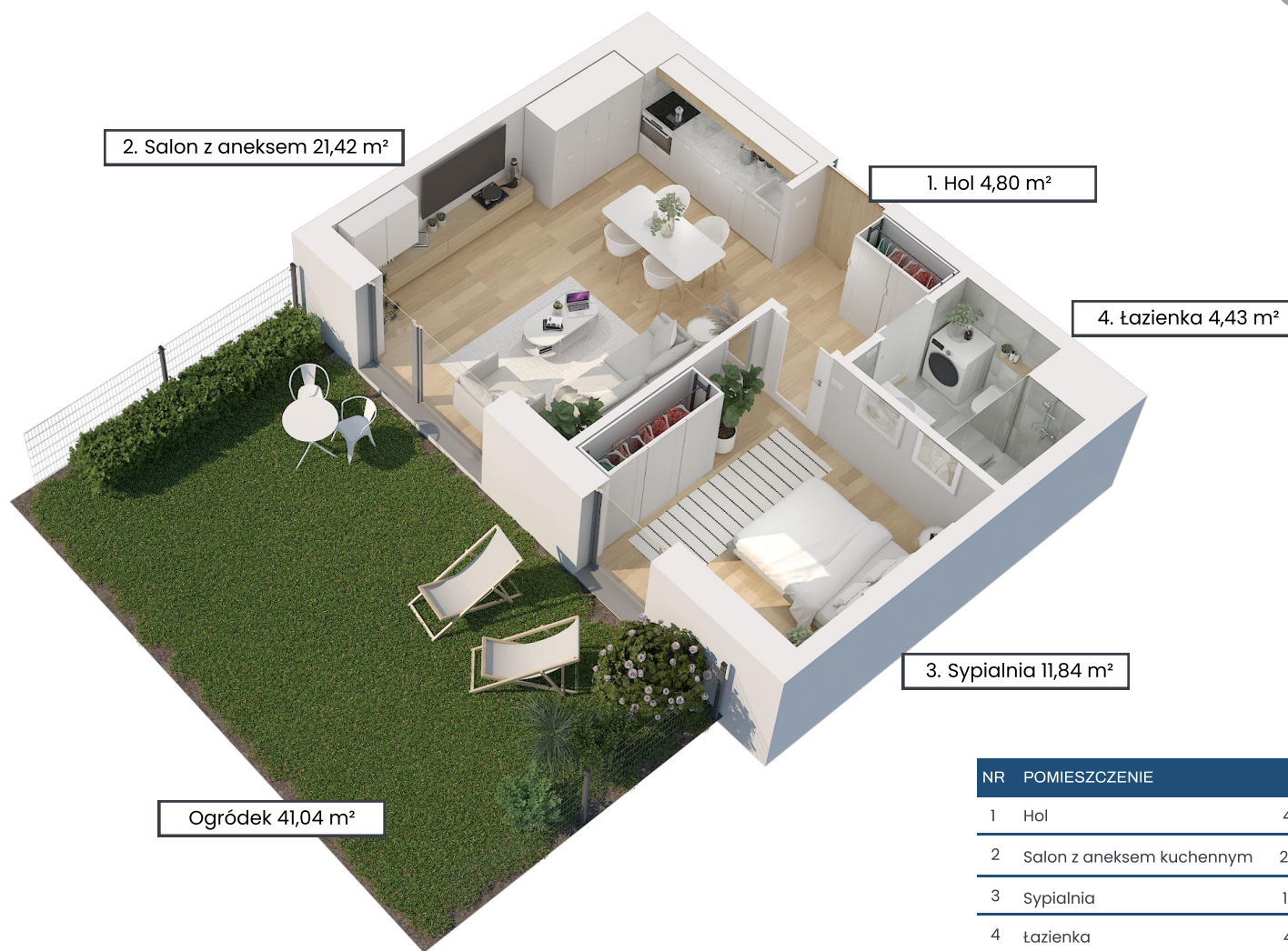
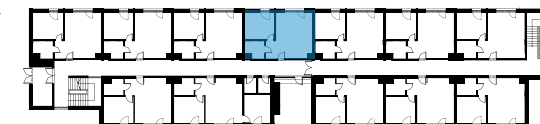
Blisko centrum
Andrychowa



Przestronne
komórki lokatorskie



Miejsce postojowe
naziemne



| NR | POMIESZCZENIE | POW. |
|-----------|---------------------------|----------------------|
| 1 | Hol | 4,80 m ² |
| 2 | Salon z aneksem kuchennym | 21,42 m ² |
| 3 | Sypialnia | 11,84 m ² |
| 4 | łazienka | 4,43 m ² |
| Suma pow. | | 42,49 m ² |

Kameralne Żwirki

+48 798 533 558

info@kameralnezwirki.pl

www.kameralnezwirki.pl