



KAMERALNE  
ŻWIRKI

Lokal 30

56,19 m<sup>2</sup>

2 Piętro



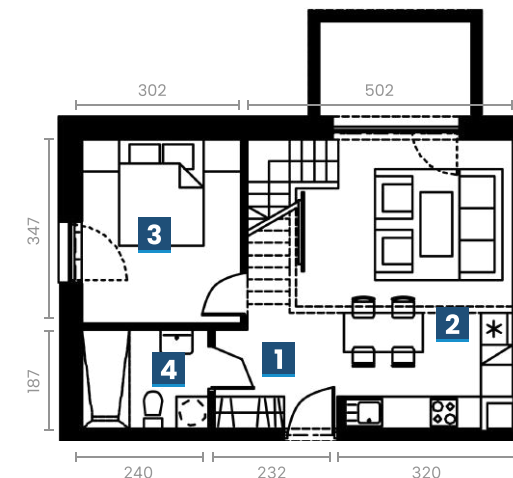
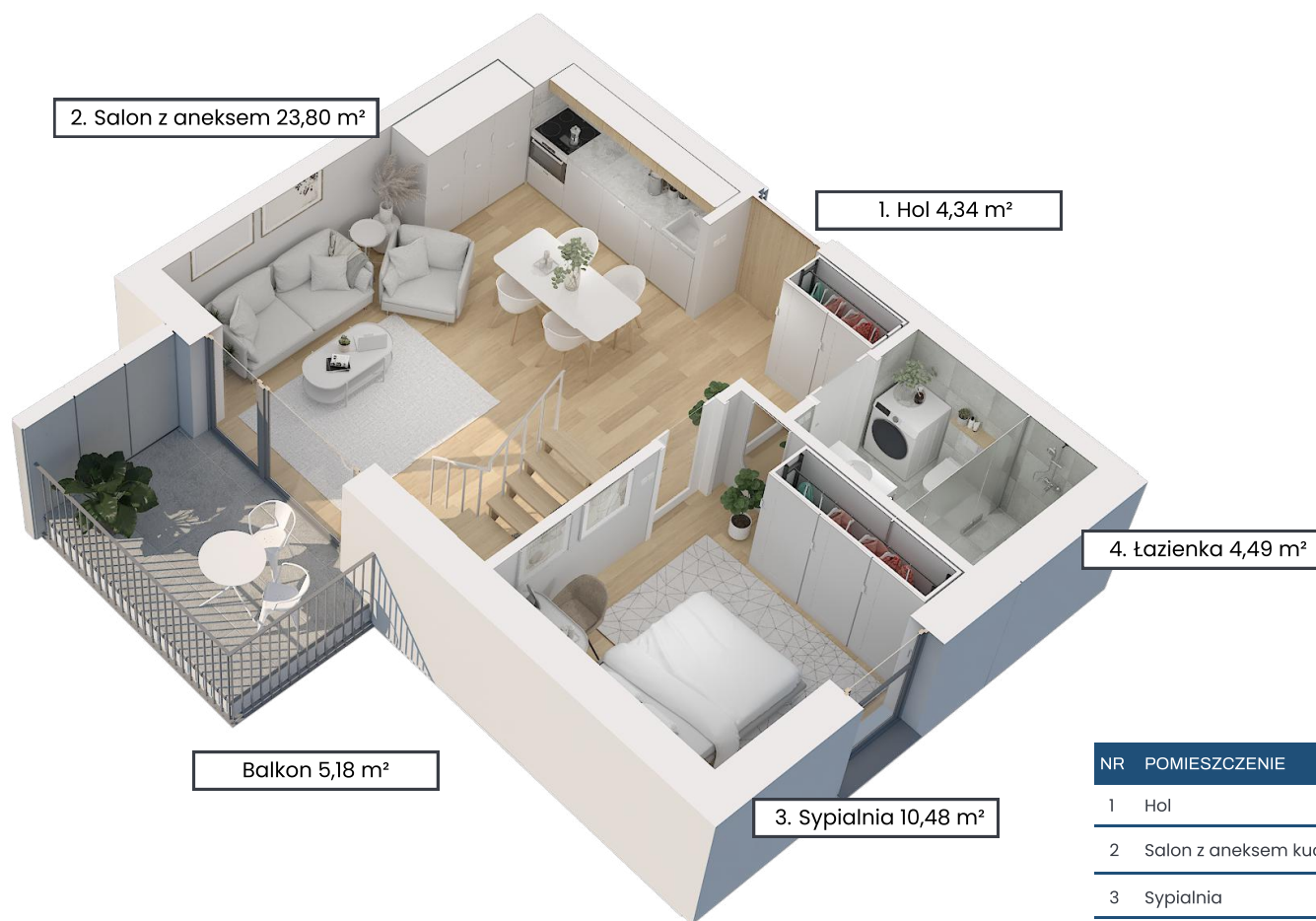
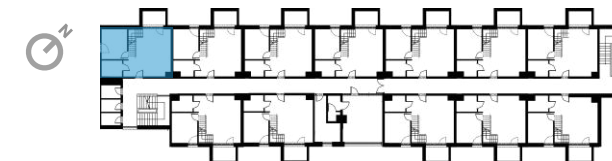
Blisko centrum  
Andrychowa



Przestronne  
komórki lokatorskie



Miejsce postojowe  
poziom -1



| NR        | POMIESZCZENIE             | POW.                 |
|-----------|---------------------------|----------------------|
| 1         | Hol                       | 4,34 m <sup>2</sup>  |
| 2         | Salon z aneksem kuchennym | 23,80 m <sup>2</sup> |
| 3         | Sypialnia                 | 10,48 m <sup>2</sup> |
| 4         | łazienka                  | 4,49 m <sup>2</sup>  |
| 5         | Antresola                 | 13,08 m <sup>2</sup> |
| Suma pow. |                           | 56,19 m <sup>2</sup> |

**Kameralne Żwirki**

+48 798 533 558

[info@kameralnezwirki.pl](mailto:info@kameralnezwirki.pl)

[www.kameralnezwirki.pl](http://www.kameralnezwirki.pl)



KAMERALNE  
ŻWIRKI

Lokal 30

56,19 m<sup>2</sup>

2 Piętro



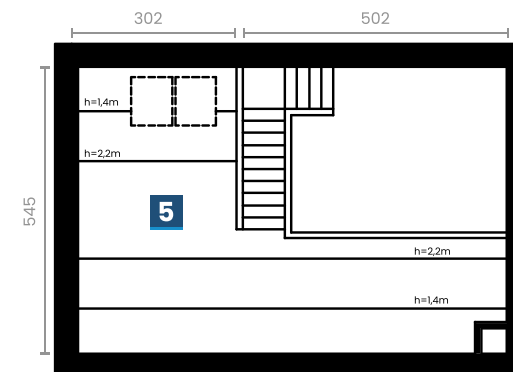
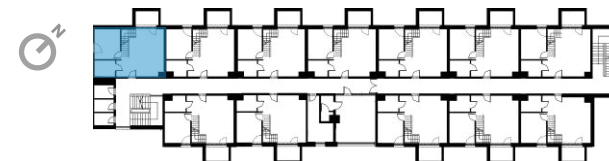
Blisko centrum  
Andrychowa



Przestronne  
komórki lokatorskie



Miejsce postojowe  
poziom -1



| NR        | POMIESZCZENIE             | POW.                 |
|-----------|---------------------------|----------------------|
| 1         | Hol                       | 4,34 m <sup>2</sup>  |
| 2         | Salon z aneksem kuchennym | 23,80 m <sup>2</sup> |
| 3         | Sypialnia                 | 10,48 m <sup>2</sup> |
| 4         | łazienka                  | 4,49 m <sup>2</sup>  |
| 5         | Antresola                 | 13,08 m <sup>2</sup> |
| Suma pow. |                           | 56,19 m <sup>2</sup> |

Kameralne Żwirki

+48 798 533 558

info@kameralnezwirki.pl

www.kameralnezwirki.pl