



KAMERALNE
ŻWIRKI

Lokal 23

42,49 m²

1 Piętro



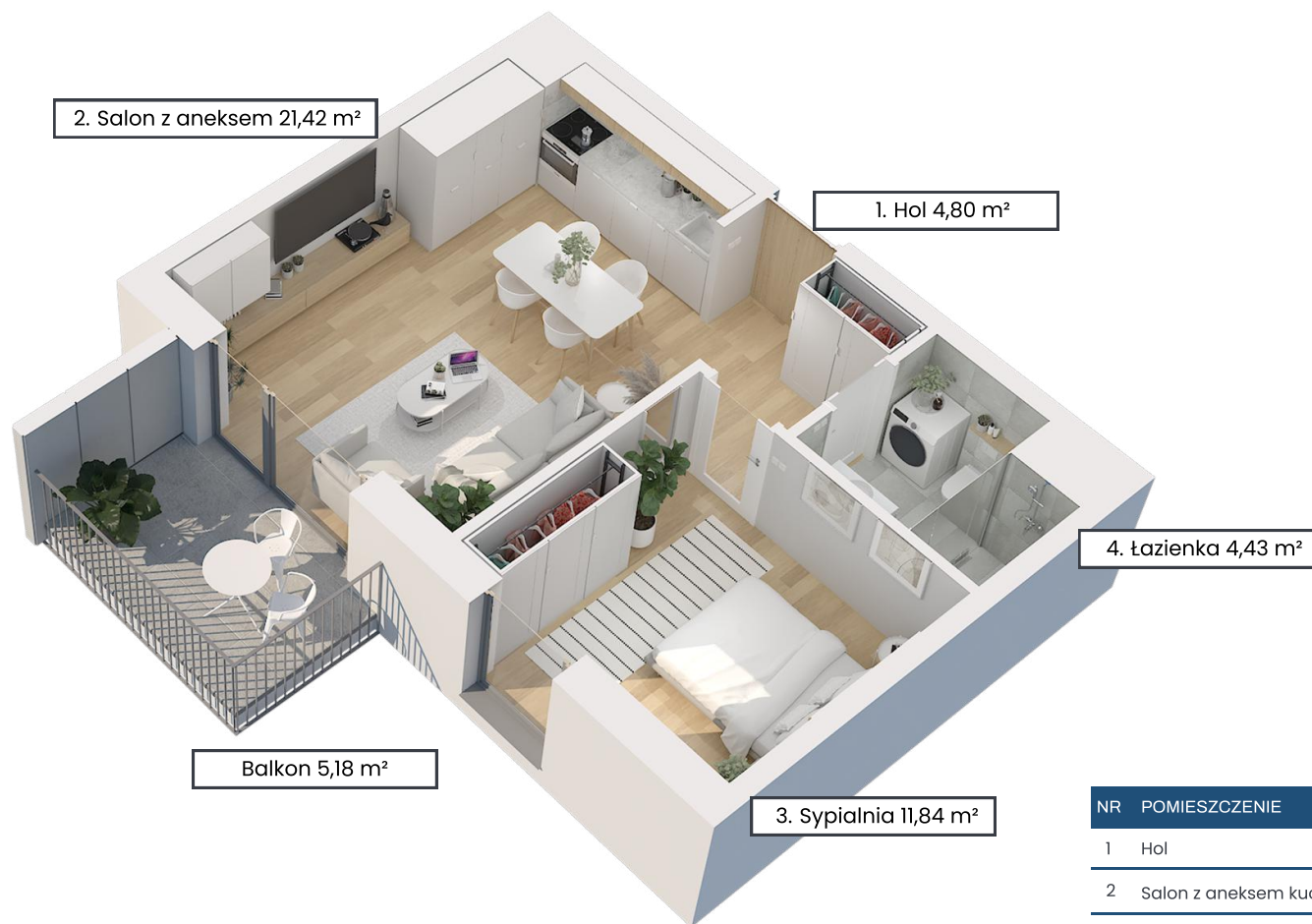
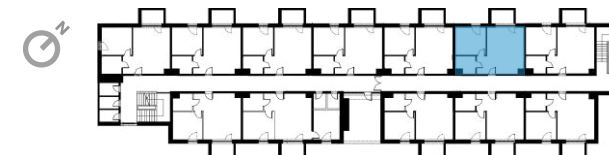
Blisko centrum
Andrychowa



Przestronne
komórki lokatorskie



Miejsce postojowe
poziom -1



2. Salon z aneksem 21,42 m²

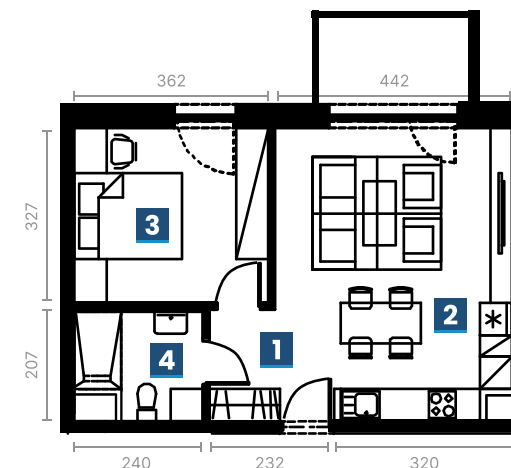
1. Hol 4,80 m²

4. łazienka 4,43 m²

Balkon 5,18 m²

3. Sypialnia 11,84 m²

NR	POMIESZCZENIE	POW.
1	Hol	4,80 m ²
2	Salon z aneksem kuchennym	21,42 m ²
3	Sypialnia	11,84 m ²
4	łazienka	4,43 m ²
Suma pow.		42,49 m ²



Kameralne Żwirki

+48 798 533 558

info@kameralnezwirki.pl

www.kameralnezwirki.pl