



KAMERALNE  
ŻWIRKI

Lokal 22

42,49 m<sup>2</sup>

1 Piętro



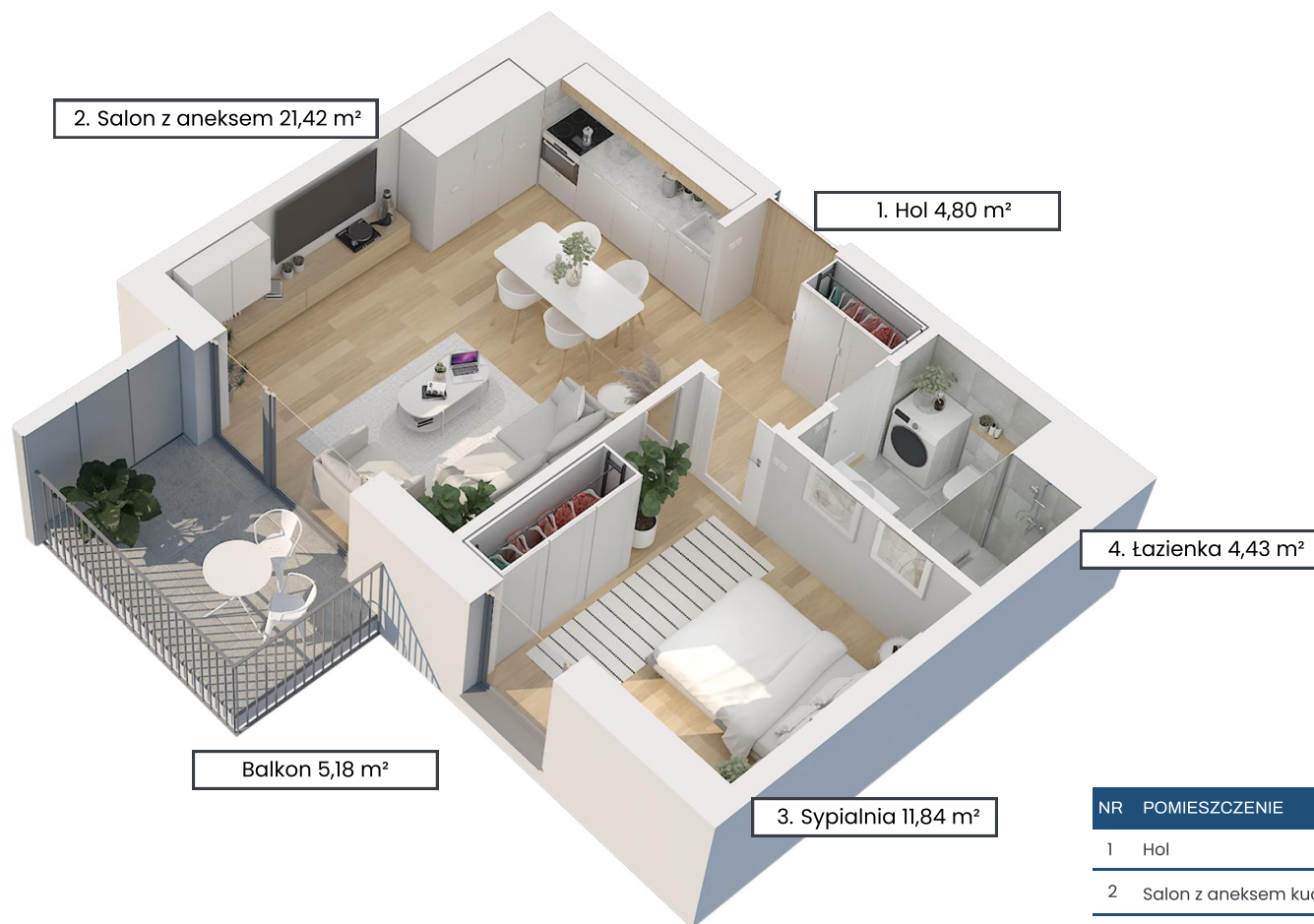
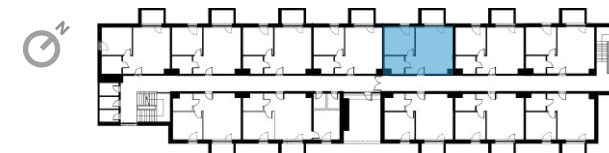
Blisko centrum  
Andrychowa



Przestronne  
komórki lokatorskie



Miejsce postojowe  
poziom -1



2. Salon z aneksem 21,42 m<sup>2</sup>

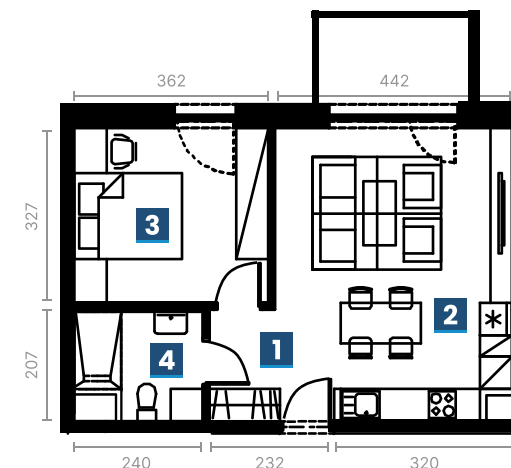
1. Hol 4,80 m<sup>2</sup>

4. łazienka 4,43 m<sup>2</sup>

Balkon 5,18 m<sup>2</sup>

3. Sypialnia 11,84 m<sup>2</sup>

NR	POMIESZCZENIE	POW.
1	Hol	4,80 m <sup>2</sup>
2	Salon z aneksem kuchennym	21,42 m <sup>2</sup>
3	Sypialnia	11,84 m <sup>2</sup>
4	łazienka	4,43 m <sup>2</sup>
Suma pow.		42,49 m <sup>2</sup>



**Kameralne Żwirki**

+48 798 533 558

info@kameralnezwirki.pl

www.kameralnezwirki.pl