



KAMERALNE
ŻWIRKI

Lokal 16

53,04 m²

1 Piętro



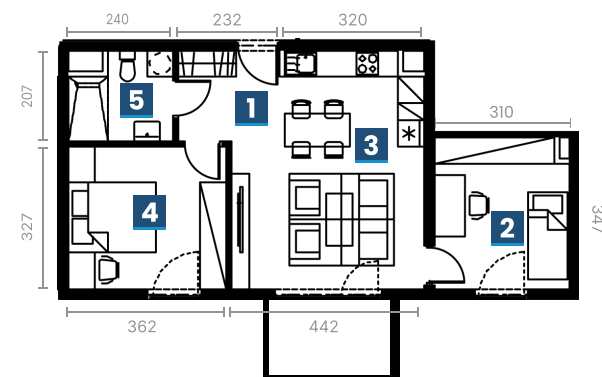
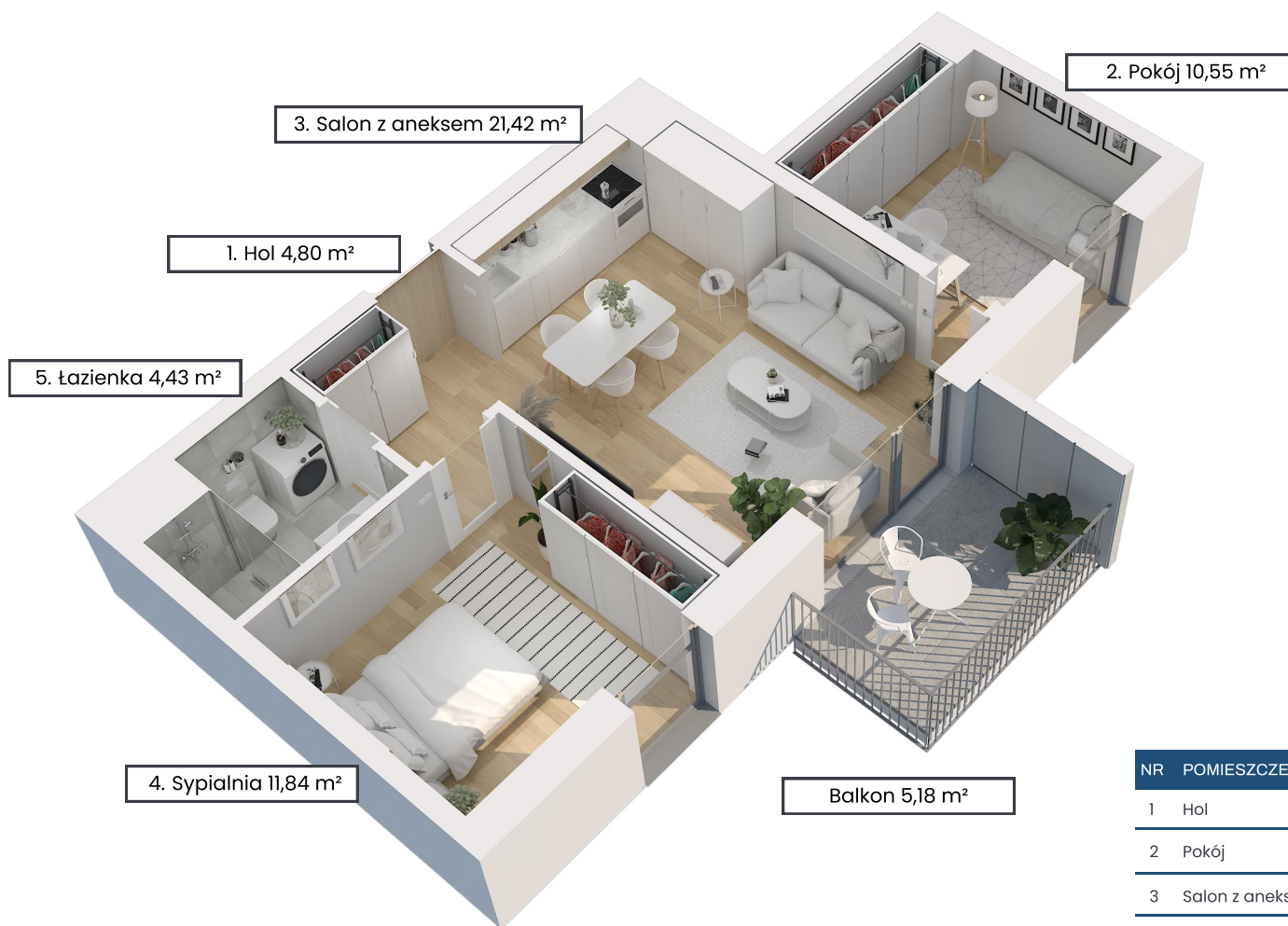
Blisko centrum
Andrychowa



Przestronne
komórki lokatorskie



Miejsce postojowe
poziom -1



NR	POMIESZCZENIE	POW.
1	Hol	4,80 m ²
2	Pokój	10,55 m ²
3	Salon z aneksem kuchennym	21,42 m ²
4	Sypialnia	11,84 m ²
5	Łazienka	4,43 m ²
Suma pow.		53,04 m ²

Kameralne Żwirki

+48 798 533 558

info@kameralnezwirki.pl

www.kameralnezwirki.pl