



KAMERALNE
ŻWIRKI

Lokal 14

42,49 m²

1 Piętro



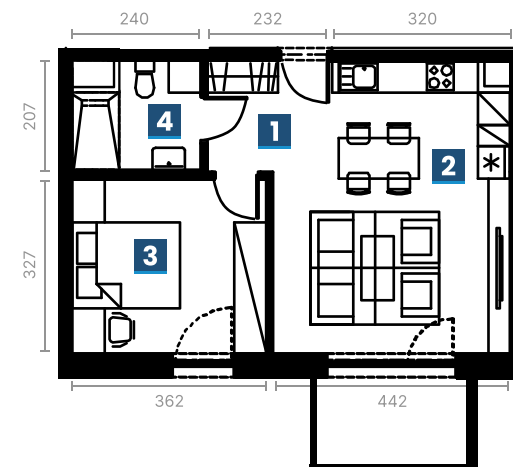
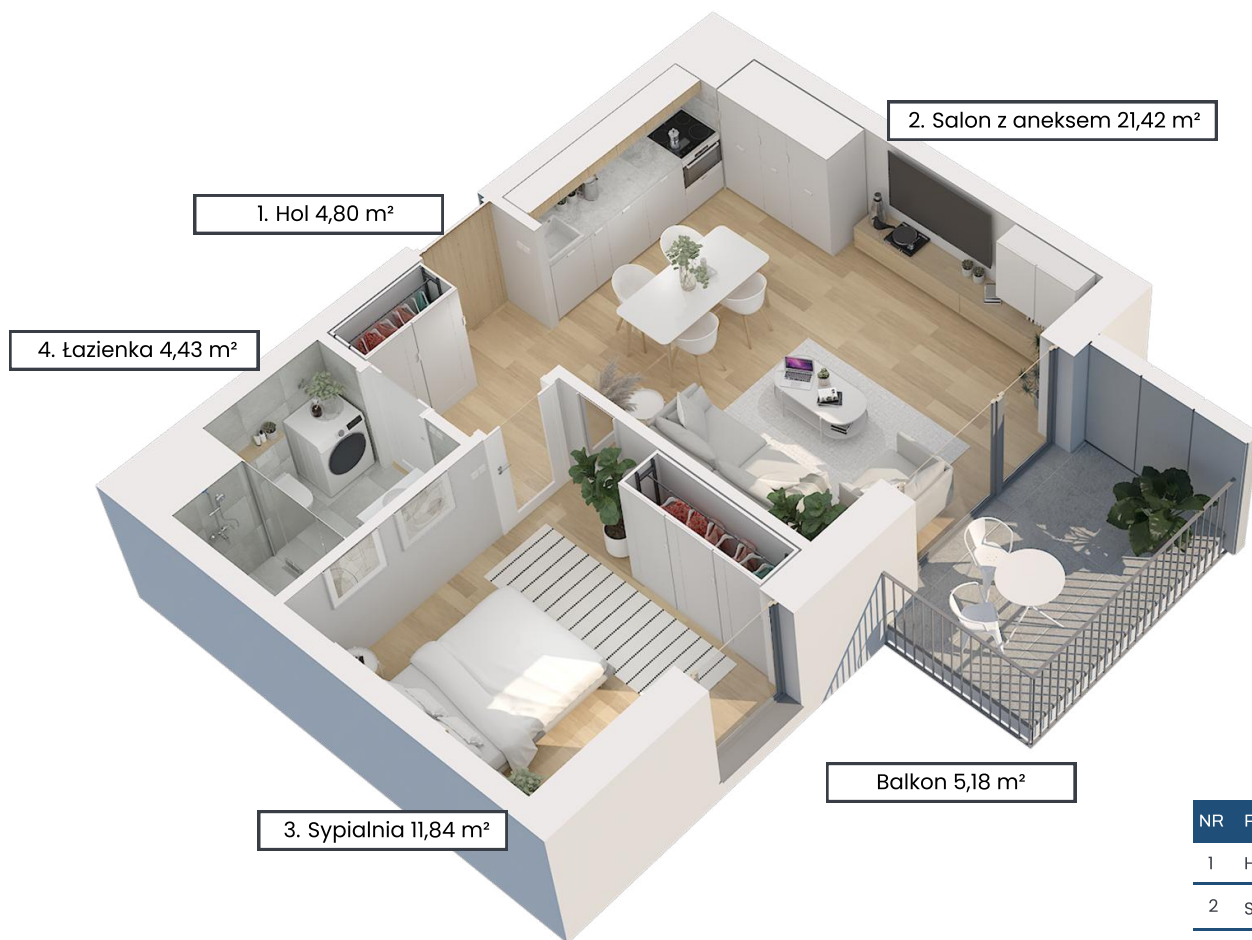
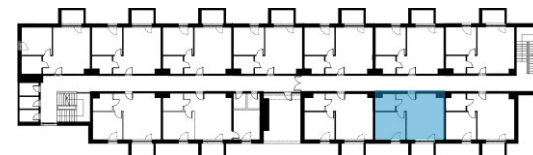
Blisko centrum
Andrychowa



Przestronne
komórki lokatorskie



Miejsce postojowe
poziom -1



NR	POMIESZCZENIE	POW.
1	Hol	4,80 m ²
2	Salon z aneksem kuchennym	21,42 m ²
3	Sypialnia	11,84 m ²
4	łazienka	4,43 m ²
Suma pow.		42,49 m ²

Kameralne Żwirki

+48 798 533 558

info@kameralnezwirki.pl

www.kameralnezwirki.pl