



KAMERALNE
ŻWIRKI

Lokal 11

42,49 m²

Parter



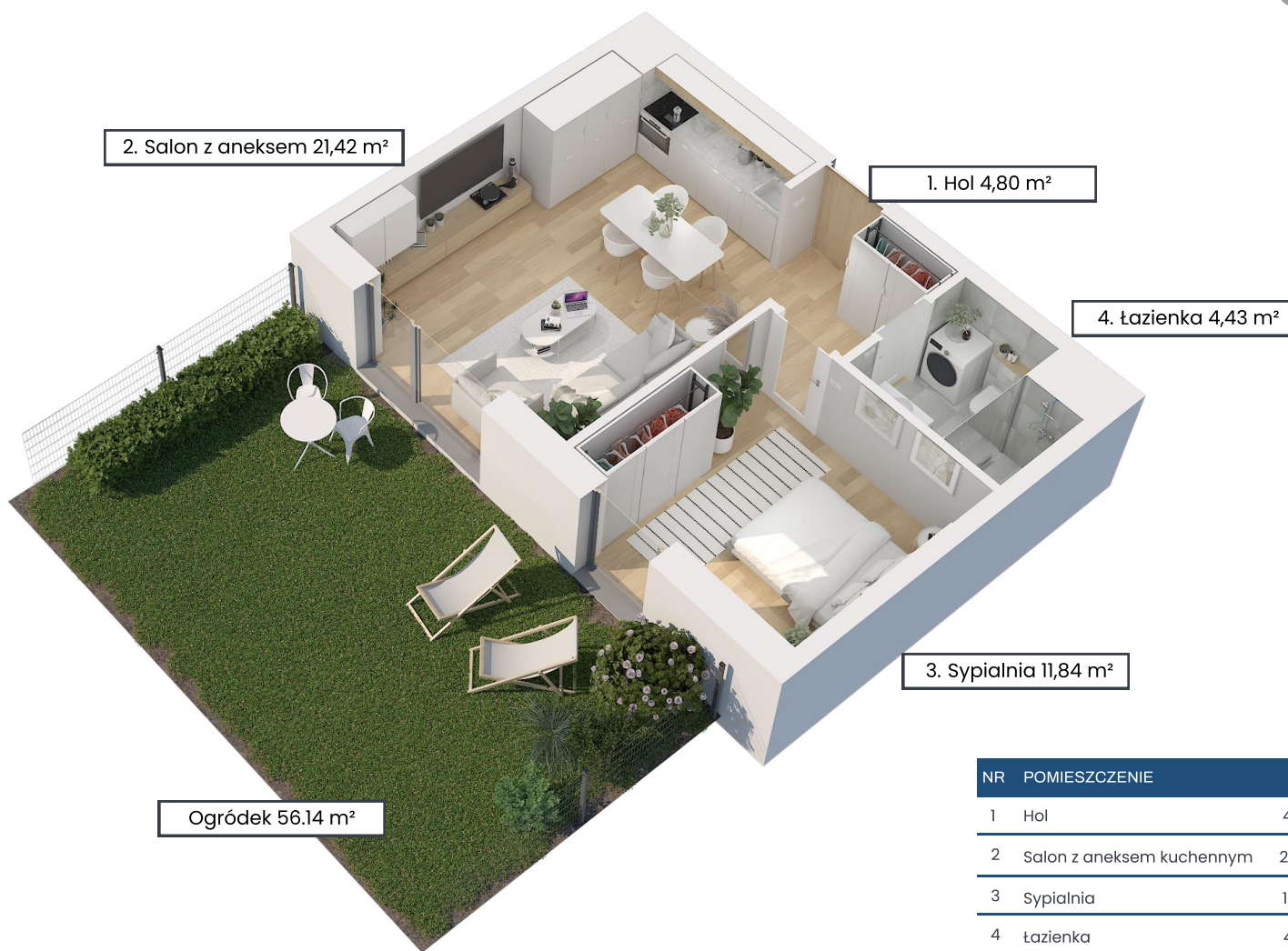
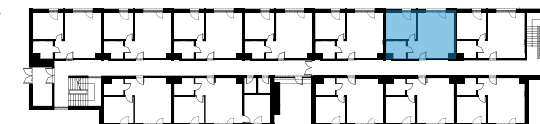
Blisko centrum
Andrychowa



Przestronne
komórki lokatorskie



Miejsce postojowe
poziom -1



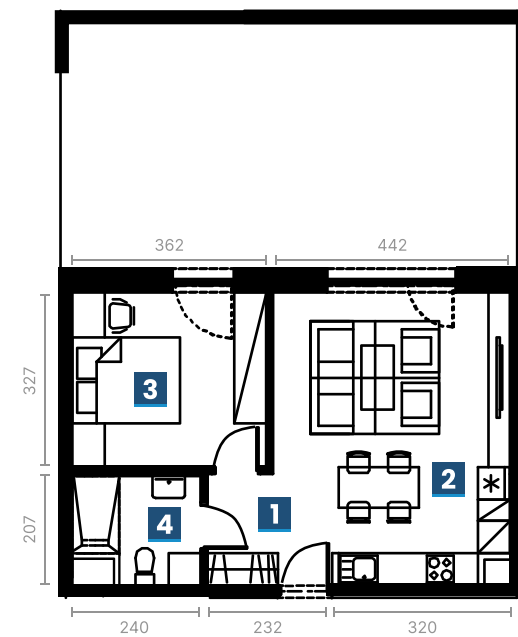
2. Salon z aneksem 21,42 m²

1. Hol 4,80 m²

4. łazienka 4,43 m²

3. Sypialnia 11,84 m²

Ogródek 56.14 m²



| NR | POMIESZCZENIE | POW. |
|-----------|---------------------------|----------------------|
| 1 | Hol | 4,80 m ² |
| 2 | Salon z aneksem kuchennym | 21,42 m ² |
| 3 | Sypialnia | 11,84 m ² |
| 4 | łazienka | 4,43 m ² |
| Suma pow. | | 42,49 m ² |

Kameralne Żwirki
+48 798 533 558
info@kameralnezwirki.pl
www.kameralnezwirki.pl